

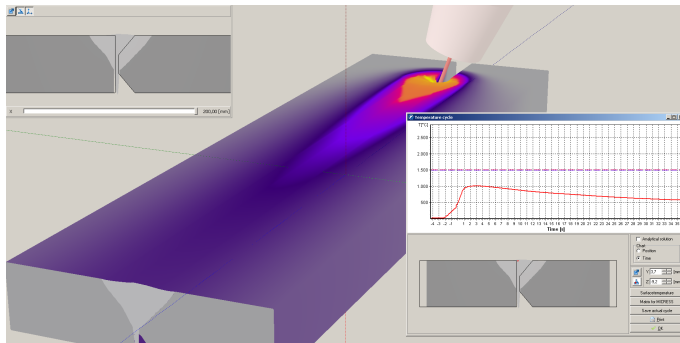
Einladung und Programm zur Schulung

Einführung in die Schweißsimulation

3 tägige Schulung in Karlsruhe


29.01. bis 31.01.2014

Veranstaltungsort:
Ingenieurbüro Tobias Loose,
Wössingen (Lkr. Karlsruhe)



Veranstalter:
Ingenieurbüro Tobias Loose
Herdweg 13, D-75045 Wössingen (Lkr. Karlsruhe)

Schulungsinhalte

- Schweißsimulation in der praktischen Anwendung
- Grundlagen der Schweißstruktursimulation
- Materialdaten für die Schweißsimulation
- **WeldWare®**  Mecklenburg-Vorpommern
einfache schweißtechnische Berechnungen
- Schweißprozesssimulation mit

SimWeld

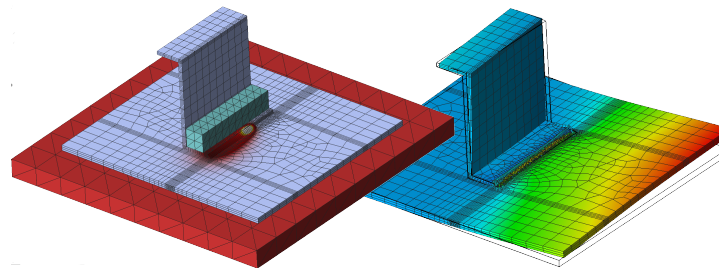


Praktische Übung zur Berechnung des Schmelzbades und des Einbrandes anhand gegebener Stromquelleneinstellung.

- Wärmequellenmodellierung
- Schweißstruktursimulation mit

Simufact.welding

Praktische Übungen zur Berechnung von Schweißverzug und Schweißeigenspannungen an einlagigen und mehrlagigen Nähten.
Schweißverfahren: MSG und Laser



Kosten: 1300,00 € zzgl. MWSt je Teilnehmer.
Im Schulungspaket ist eine 4 wöchige Lizenz für **SimWeld** und **Simufact.welding** enthalten.
Einen eigenen Laptop bitte zur Schulung mitbringen.

Anmeldung

Einführung in die Schweißsimulation 29.01. - 31.01.2014 Wössingen

Bitte senden Sie das Anmeldeformular per Post, Fax oder E-Mail an die untenstehenden Kontaktdaten. Sie erhalten dann eine Rechnung über die Teilnehmekosten in Höhe von **1300 €** zzgl. MwSt. pro Person.

Titel: _____

Vorname: _____

Name: _____

Firma: _____

Adresse: _____

E-mail: _____

Tel: _____

Unterschrift: _____

Online Anmeldung auf:
www.tl-ing.de/leistungen/schulung/einfuehrung_schweisssimulation/
Kontakt - Anmeldung - Informationen

Ingenieurbüro Tobias Loose
Herdweg 13 • D-75045 Wössingen Lkr. Karlsruhe
Dr.-Ing. Tobias Loose IWE
E-Mail: loose@tl-ing.de, Web: www.tl-ing.de
Mobil: +49 (0) 176 6126 8671
Tel: +49 (0) 7203 329 023
Fax: +49 (0) 7203 329 025